

Nettoyage par Ultrasons: Détergent ou Détergent-désinfectant?

G.Jabaud-Gazin, S.Gois, W.Kini Matondo, C.Diviné
Service Pharmacie, Hôpital Albert Chenevier (AP-HP), Créteil

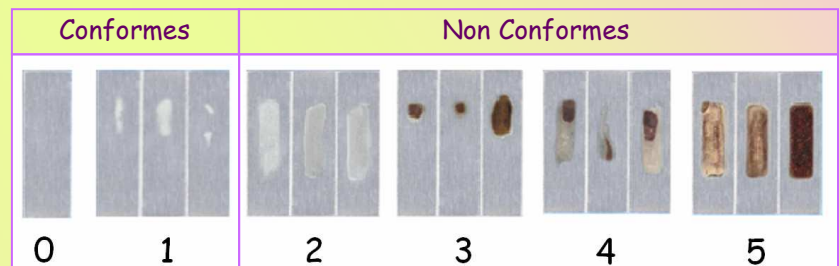


INTRODUCTION / OBJECTIFS

- Pour les instruments de configuration complexe, les ultrasons (US) peuvent constituer un pré nettoyage avant traitement en laveur désinfecteur (LD)
(FD S98 135 : Guide pour la maîtrise des traitements appliqués aux dispositifs médicaux réutilisables)
- **Objectifs:** Faut-il utiliser un détergent ou un détergent désinfectant?
Quel est le temps optimal de sonication?

MATERIEL & METHODES

- 2 bacs à US Fahber Sonic® (30 L) contenant une charge usuelle de matériel souillé (ayant déjà subi prédésinfection et rinçage)
- Conditions d'étude pour chaque bain :
 - Solution fraîche de produit dilué à 0,5% et ayant subi 5 minutes de dégazage
 - Soit détergent **Aniosyme N2®** (Anios)
 - Soit détergent désinfectant **Aniosyme DD1®** (Anios)
 - Durées de **5, 10 et 15 minutes** testées **5 fois** chacune, pour chacun des 2 produits
 - Fonctionnement des US évalué par 5 tests **Sonocheck®** (SPSAmcor)
 - Performance du nettoyage évaluée par 2 tests de salissure **TOSI®** (SPSAmcor)



RESULTATS / DISCUSSION

Tableau 1: Pourcentages de résultats conformes

Temps	Aniosyme DD1®		Aniosyme N2®	
	TOSI®	Sono check®	TOSI®	Sono check®
5 mn	30%	56%	50%	52%
10 mn	30%	72%	60%	56%
15 mn	50%	76%	70%	80%

- Tests de salissure conçus pour les LD → pas de guide d'interprétation pour les US
- Résultats meilleurs avec le détergent qu'avec le détergent désinfectant

- Aniosyme DD1® utilisé avec eau froide (odeur irritante) / Aniosyme N2® utilisé avec eau tiède
→ amélioration probable du nettoyage des tests de salissures
- Nos bacs nécessitent 15 mn de sonication pour être validés par les Sonocheck®

CONCLUSION

- Les tests de salissure ne sont pas prévus pour évaluer les US, mais peuvent servir d'indicateurs en l'absence de tests dédiés.
- L'utilisation d'un détergent apparaît plus efficace que celle d'un détergent désinfectant mais la température du bain peut influencer les résultats des tests.
- Les conditions optimales de trempage doivent donc être évaluées en fonction des conditions opératoires de chacun et des caractéristiques techniques des bacs à US utilisés.